

# УТВЕРЖДЕНА

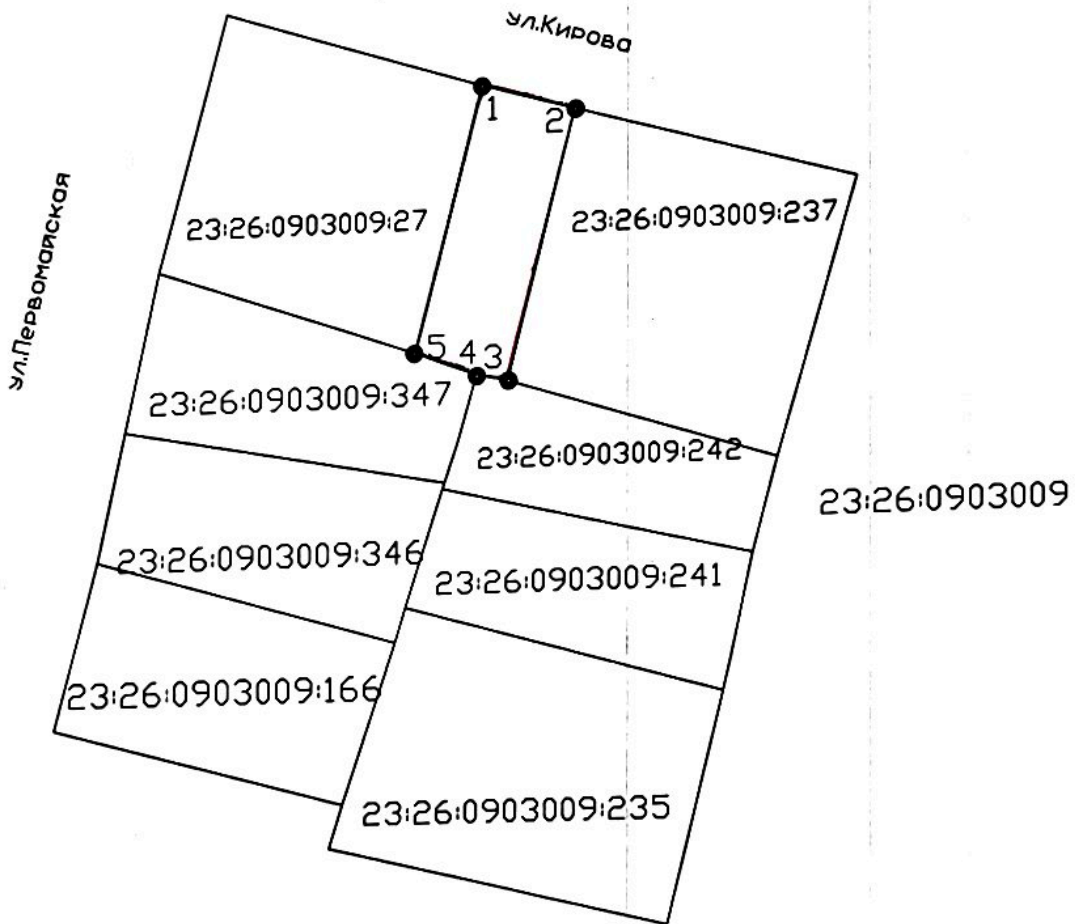
Постановлением администрации муниципального образования Северский район

от \_\_\_\_\_ № \_\_\_\_\_

## СХЕМА




расположения земельного участка или земельных участков на кадастровом плане территории

Условный номер земельного участка -		
Площадь земельного участка - 521 кв.м.		
Система координат МСК-23		
Обозначение характерных точек границ	Координаты, м.	
	X	Y
1	2	3
1	455162.50	1371218.18
2	455158.72	1371231.05
3	455121.23	1371221.86
4	455122.23	1371217.50
5	455125.55	1371208.92



Масштаб 1:1000

### Условные обозначения:

-  граница земельного участка, включенная в ГКН
-  граница образуемого земельного участка
-  1 характеристическая точка образуемого земельного участка
- 23:26:0903009 номер кадастрового квартала
- 23:26:0903009:27 кадастровый номер учтенного земельного участка